



4

**28** **Championnats**  
**Janvier** **régionaux de**  
**2024** **Cross-Country**

**A partir de 10 h**

**Parc de la Douce (BELFORT)**

**Rue Maryse Bastié 90000 BELFORT**

**Latitude : 47.629041 Longitude : 6.841132**

**Informations : <http://bourgogne-franchecomte.athle.fr/>**



@Thierry MARTIN



N°	HEURE	CATEGORIES	PARCOURS	DISTANCE
1	10H00	RELAIS – 20ans + TC	1er relayeur : Départ + MB + 2 <sup>ème</sup> relayeur : MB + 3 <sup>ème</sup> relayeur : MB + 4 <sup>ème</sup> relayeur : MB + arrivée	7290 m
2	10H40	MASTERS MASCULINS (A partir M1)	DEPART + 2 PB + 1 MB + 2 GB + ARRIVEE	9070 m
3	11H45	BENJAMINES - U14	DEPART + 1 GB + ARRIVEE	2490 m
4	12H00	BENJAMINS – U14	DEPART + 1 GB + ARRIVEE	2490 m
5	12H15	MINIMES FILLES - U16	DEPART + 2 PB + ARRIVEE	3010 m
6	12H35	MINIMES GARCONS - U16	DEPART + 2 MB + ARRIVEE	3810 m
7	12H55	CADETTES - U18	DEPART + 1 PB + 1MB + ARRIVEE	3410 m
8	13H15	CC MASCULINS	DEPART + 2 MB + ARRIVEE	3810 m
	13H15	CC FEMININS	DEPART + 2 MB + ARRIVEE	3810 m
9	13H40	JUNIORS FILLES – U20	DEPART + 2 PB + 2 MB + ARRIVEE	4750 m
10	14H05	CADETS - U18	DEPART + 1PB + 2 MB + ARRIVEE	5150 m
11	14H30	JUNIORS GARCONS - U20	DEPART + 2 MB + 1GB + ARRIVEE	5970 m
12	15H00	ELITE FEMMES	DEPART + 1 PB + 2 MB + 1 GB + ARRIVEE	7310 m
13	15H45	ELITE GARCONS + M0	DEPART +2 PB + 1 MB M + 2 GB + ARRIVEE	9070 m

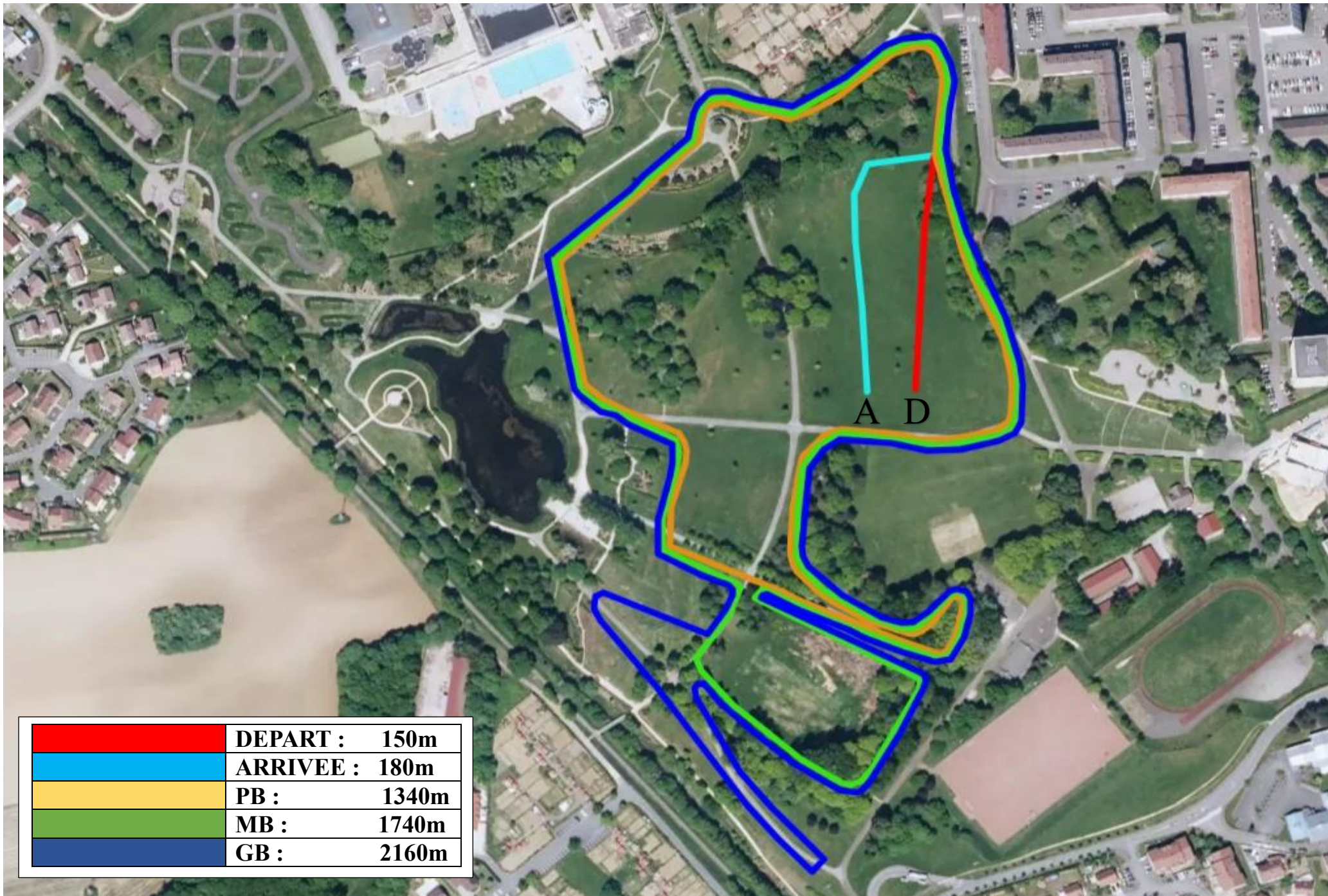
**DEPART : 150 m**






**PB : 1340 m**

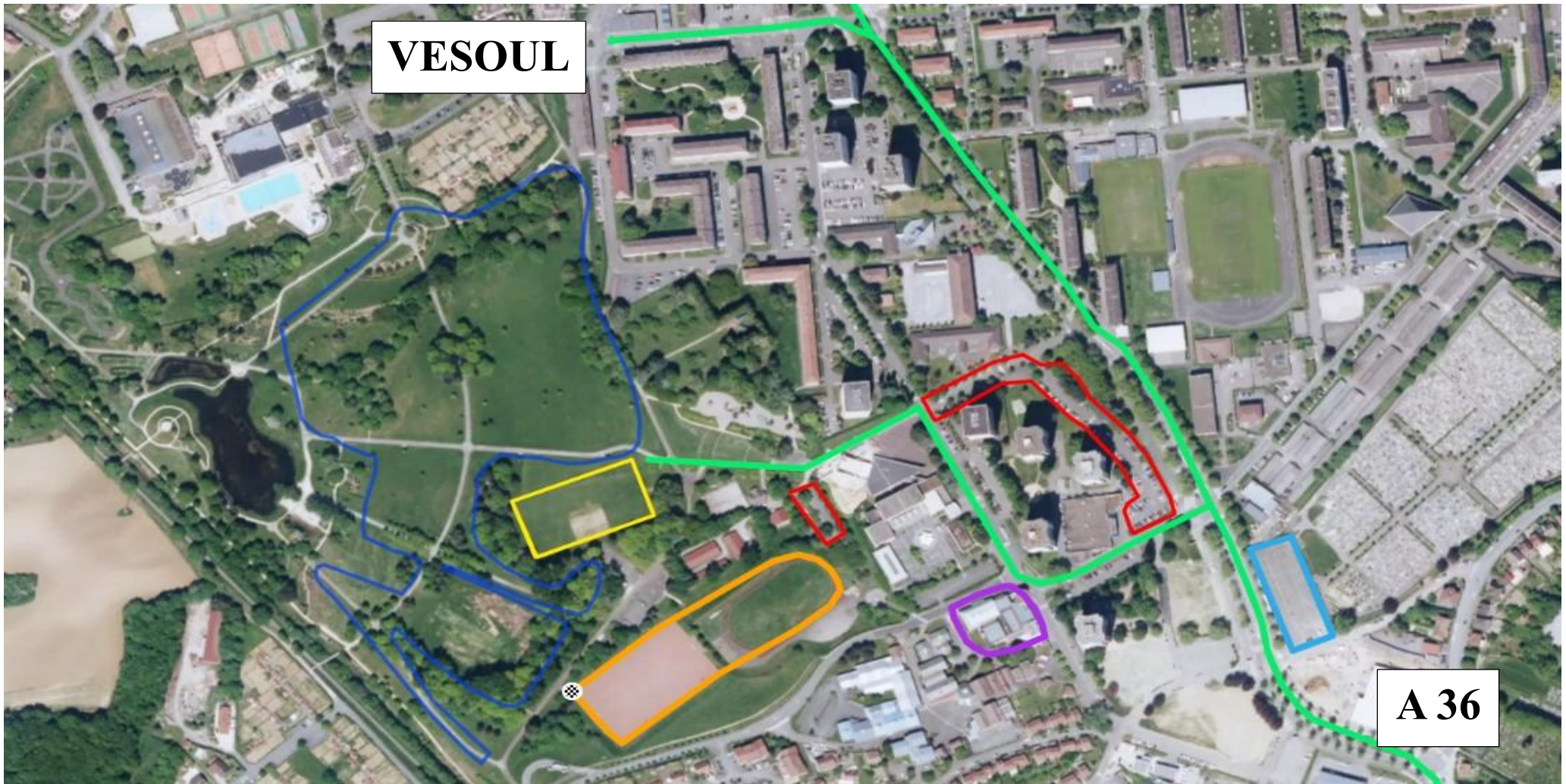
**MB : 1740 m**

**GB : 2160 m**

**ARRIVEE : 180 m**



	<b>DEPART :</b> 150m
	<b>ARRIVEE :</b> 180m
	<b>PB :</b> 1340m
	<b>MB :</b> 1740m
	<b>GB :</b> 2160m



VESOUL

A 36

	PARCOURS		PARKINGS VL
	TERRAINS D'ECHAUFFEMENT		PARKINGS VL + BUS
	VILLAGE CLUB + DOSSARDS		ACCES VEHICULES
	VESTIAIRES + ANTI-DOPAGE+ SECRETARIAT		

## **INFORMATIONS PRATIQUES : 28 janvier 2024**

Les régionaux de cross-country de BFC sont organisés par la Ligue de Bourgogne France Comté, CDA90, le MBA et ses clubs affiliés, l'ACC, l'ACAB ainsi qu'avec l'aide de la Ville de Belfort, le Conseil Départemental 90 et le Crédit Mutuel.

**ACCES AU SITE :** Depuis A 36, depuis RN 19(Vesoul), depuis boulevard KENNEDY pour les belfortains (voir plan du site et accès)

**ADRESSE DU SITE :** Parc de la Douce, 90000 BELFORT

**PARCOURS :** Herbe, stabilisé, légèrement vallonné.

**HORAIRES :** Départ de chaque course de 10h00 à 15h45 (joint au programme)

**PARKINGS VL + BUS :** (voir plan du site)

**VESTIAIRES + DOUCHES + ANTIDOPAGE + SECRETARIAT :** Gymnase du Lycée DIDEROT à BELFORT (voir plan du site)

**TENTES CLUBS :** A côté des tentes du secrétariat, de la buvette et des retraits des dossards (voir plan du site)

**BUVETTE ET BOISSONS ATHLETES :** A côté des tentes du secrétariat et des retraits des dossards à proximité du départ (voir plan du site)

**INSCRIPTIONS / DOSSARDS/ PUCES :** Sur le site de la Ligue de BFC où sera mis en ligne les engagés du championnat départemental de chaque comité.  
Possibilité de rajouter des engagements.

Chaque club devra confirmer la participation de ses athlètes.

**ATTENTION :** Date limite d'engagement : vendredi 19 janvier à 14h00

Les dossards à puce seront à récupérer à la tente prévue à côté de la buvette.

**ANIMATION :** Prévues avec 2 personnes et une sono équipée d'enceintes.

**PODIUMS :** A proximité de la ligne d'arrivée réalisé par le CDA90, la ligue de BFC ainsi que les collectivités territoriales et les sponsors éventuels.  
Médailles fournies par la ligue et podiums après chaque course.

**RAPPEL :** Les athlètes doivent être licenciés au plus tard la veille de l'épreuve.

**RESULTATS :** Un jeu pour chaque club, affichages sur place.